

Stadt Waldkirch



Vorläufiges Wahlergebnis
Gemeinderatswahl 2019
Stand: 28.05.19 / 09:34

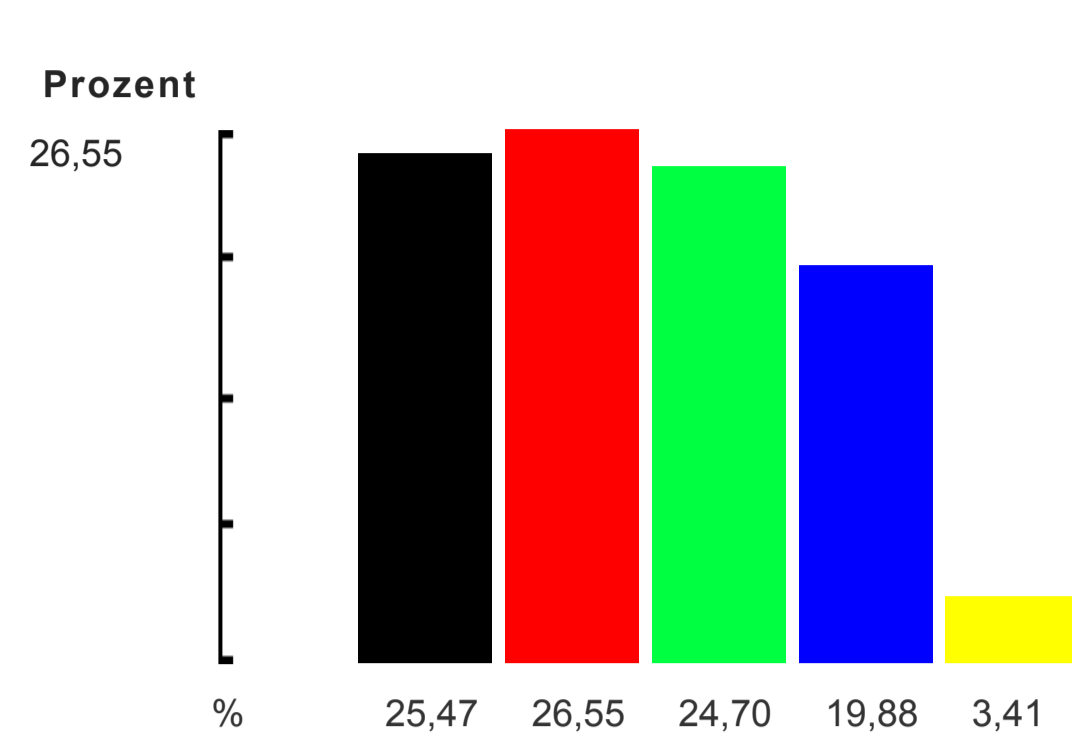
CDU: 25,47 % SPD: 26,55 % DOL: 24,70 % FW: 19,88 % FDP: 3,41 %

Ergebnis nach Auswertung von 28 Wahlbezirken (von insgesamt 28)

Sitzverteilung

	Wahlvorschlag	Anzahl / Sitze	
CDU	Christlich Demokratische Union	7	♂♂♂♂♂♂♂
SPD	Sozialdemokratische Partei Deutschlands	7	♂♂♂♂♂♂♂
DOL	Die Offene Liste	6	♂♂♂♂♂♂
FW	Freie Wähler	5	♂♂♂♂♂
FDP	Freie Demokratische Partei	1	♂

Ergebnis der Wahlvorschläge:



	Wahlvorschlag	Wahl 2019 Stimmen	in %
CDU	Christlich Demokratische Union	59.004	25,47
SPD	Sozialdemokratische Partei Deutschlands	61.505	26,55
DOL	Die Offene Liste	57.223	24,70
FW	Freie Wähler	46.055	19,88
FDP	Freie Demokratische Partei	7.911	3,41

- [Gesamtergebnis \(Ergebnisse in den einzelnen Wahlbezirken\)](#)

Ergebnisse der einzelnen Bewerber

CDU			
	Behringer, Michael	7.570	Gewählt
	Herterich-Wisser, Susanne	5.474	Gewählt
	Ringwald, Christian	4.466	Gewählt
	Dr. Maas, Bernhard	4.043	Gewählt
	Gutwein, Klaudia	3.424	Gewählt
	Steinhart, Bernhard	3.194	Gewählt
	Schuler, Martha	2.840	Gewählt
	Hünerfeld, Martin	2.747	
	Wernet, Stefanie	2.273	
	Leonoff, Lara	2.209	
	Fesenmeier, Michael	1.922	
	Wehrle, Franz	1.897	
	Burlefinger, Stephanie	1.879	
	Müller, Reinhard	1.773	
	Volk, Ralf	1.641	
	Wisser, Dirk	1.419	
	Schüler, Axel	1.294	
	Mosbach, Bernd	1.294	
	Weber, August	1.179	
	Fraider, Christa	1.108	
	Wegener, Peter	1.024	
	Resch, Karl Heinz	979	
	Yazgan, Abdulrahim	934	
	Maier, Andreas	898	
	Heimpel, Benjamin	877	
	Böttcher, Wolfgang	646	
SPD			
	Dr. Kraus, Silvia	5.923	Gewählt
	Schindler, Gabriele	5.338	Gewählt
	Welteroth, Armin	4.832	Gewählt
	Wolters-Andreocci, Eva	4.238	Gewählt
	Detel, Klaus	3.777	Gewählt
	Dr. Leibinger, Monika	3.572	Gewählt
	Dold, Johannes	3.141	Gewählt
	Wisser, Bettina	3.085	
	Wacker, Pavlos	2.828	
	Dr. Tröndle, Susanne	2.523	
	Nopper, Berthold	2.373	
	Stoltenburg, Michael	2.171	
	Drobinski-Weiß, Elvira	2.097	
	Herrmann, Bernd	1.606	
	Krämer, Johann	1.573	
	Laxander, Klaus	1.565	
	Kasten, Manfred	1.563	
	Bartzsch, Sandra	1.495	
	Neubert, Bettina	1.188	
	Karabiyik-Elzami, Yelda	1.152	
	Herrmann-Hendricks, Gabriele	1.105	
	Capece, Monika	947	
	Kohrs, Jens	913	
	Neubert, Georg	880	
	Suchant, Christina	811	
	Haas, Tim	809	
DOL			
	Schoch, Alexander	7.418	Gewählt
	Rothmund, Josef	4.829	Gewählt
	Atay, Sultan	3.603	Gewählt
	Dr. Witz, Peter	3.296	Gewählt
	Wernet, Nikolaus	3.140	Gewählt
	Dr. Bauer, Angelika	3.013	Gewählt
	Fischer, Thomas	2.671	
	Baumann, Bernhard	2.270	
	Berger, Manfred	2.208	
	Bernhardt, Birgitta	2.165	
	Reiner, Robin	2.133	
	Fischer, Ulrich	1.732	
	Ganz, Reinhold	1.655	
	Bollin, Monika	1.653	
	Joos, Claudia	1.620	
	Bayer, Georg	1.609	
	Lindenthal-Sachs, Barbara	1.582	
	Bernhard, Ralph	1.486	
	Jauch, Mechthild	1.408	
	Hans, Philipp	1.311	
	Wennemann, Maria	1.276	
	May, Agnes	1.180	
	Philipps, Roland	1.087	
	Steuer, Kathrin	1.040	
	Schwörer, Stefan	936	
	Schätzle, Gudrun	902	
FW			
	Ihringer, Xaver	4.179	Gewählt
	Zickgraf, Bernd	4.132	Gewählt
	Schmieder, Michael	3.582	Gewählt
	Trenkle, Karlheinz	3.361	Gewählt
	Schüssele, Manfred	2.569	Gewählt
	Ettah, Vanessa	2.107	
	Wernet, Florian	2.066	
	Schüler, Katja	1.930	
	Proksch, Andreas	1.786	
	Schindelbauer, Tina	1.743	
	Klemm, Markus	1.487	
	Donner, Michael	1.474	
	Gräber, Stefan	1.390	
	Nitti, Giacomo	1.369	
	Moser, Karin	1.365	
	Schätzle, Birgit	1.344	
	Kury, Wilhelm	1.294	
	Haberla, Christoph	1.281	
	Casale, Giuseppe	1.222	
	Hambrecht, Roman	1.134	
	Emmler, Gertrud	1.130	
	Morath, Laurin	1.129	
	Seip, Peter	1.045	
	Herzberg, Holger	750	
	Clever, Ruth	619	
	Weber, Bernd	567	
FDP			
	Beck, Lukas	1.964	Gewählt
	Hierholzer, Andre	1.844	
	Frank, Michael	1.457	
	Brosi, Thomas	992	
	Küntzel-Nolte, Elke	850	
	Nolte, Stefan	804	

Wahlstatistik

Wahlberechtigte:	17.217
davon ohne Wahlschein:	14.004
Wähler:	10.584
Wahlbeteiligung (in %):	61,47
Ungültige Stimmzettel:	375
Gültige Stimmzettel:	10.209
Gültige Stimmen:	231.698

Weitere Informationen

Für die Darstellung und Reihenfolge der Parteien/Bewerber sind die Gemeinden/Landratsämter verantwortlich.

Differenzen zu einer Gesamtsumme von 100 Prozent ergeben sich durch Rundungen.

Internetseite automatisch generiert durch WinWVIS Wahlverarbeitungs- und Informationssystem